

# la nau ivanow

Fundació Sagrera

Octubre 2008



Borgos Pieper

Proposta d'ampliació de la Nau Ivanow



**L'IPHES (Institut Català de Paleoeologia Humana i Evolució Social), amb Eudald Carbonell de director, s'instal·la a la Nau Ivanow**



**Ramon Basiana i Vers, nou vicepresident de la Fundació Sagrera**

El president de la Federació Catalana de Patinatge i membre del patronat de la Fundació, **Ramon Basiana**, pren el relleu a Joaquim Terré en el càrrec de vicepresident.



Espai Andy Warhol

## **Editorial: la Nau Ivanow s'ha quedat molt petita**

El somni de la Nau Ivanow fa més de 10 anys que viu, i si alguna cosa hem notat en aquest temps és la manca d'espais perquè els creadors hi puguin tirar endavant el seus projectes.

Són molts els que cada dia truquen a la Nau per demanar espais de rodatge, d'assajos, d'exposició...; des de grans productores a petits grups amb un pressupost molt reduït. Però, ara com ara, la Nau és limitada i malauradament no pot cobrir totes les demandes.

En aquest temps, des de la Nau s'ha intentat oferir un espai a tothom, fins i tot adaptant-nos als pressupostos, la qual cosa, sense demanar-ho, ens ha fet esdevenir coproductors de molts espectacles que han voltat per Catalunya o que han travessat fronteres.

La gran demanda d'espais ja va fer que al gener del 2004 s'arrendés una nau industrial veïna, la Ion, situada al passatge Bofarull 7. La Ion ha servit per créixer com a lloc de referència en el món teatral, on petites i grans companyies han assajat abans d'anar als teatres d'arreu del país, o de plató de rodatge per a produccions cinematogràfiques, sense oblidar que la principal activitat que s'hi du a terme és la dels creadors emergents.

Ara, amb l'empenta dels deu anys i amb la il·lusió d'esdevenir el referent de les fàbriques de creació de Barcelona, com bé ens va dir personalment l'alcalde de Barcelona, Jordi Hereu, i mentre esperem el futur que presentem en aquestes pàgines, volem seguir creixent. Abans que es dugui a terme el pla de transformació de la Sagrera i s'enderroqui la resta de naus del passatge Bofarull, volem aprofitar la possibilitat que ha sorgit d'utilitzar-ne alguna per poder donar cabuda a molts més projectes i continuar col·laborant en la materialització de somnis.

Però per poder créixer necessitem el suport de l'administració per tal de no ofegar aquest projecte nostre i ens cal tenir la certesa que podrem mantenir la filosofia de la Nau Ivanow d'oferir un espai a tothom que tingui un projecte cultural.

Esperem poder passar de les paraules als fets i dur a terme aquest somni fins al final.

**David Marin**

## Carta oberta a Jordi Hereu, alcalde de Barcelona

Et faig arribar aquestes paraules amb la intenció d'exposar la meva proposta i voluntat.

Com tu bé saps, i gairebé tothom, el meu somni és que la Nau Ivanow esdevingui un dels espais de creació de Barcelona i un referent en la cultura de la ciutat. I és per això que de fa anys he dedicat tota la meva energia per tal d'aconseguir-ho, tal com has pogut anar seguint, primer des del districte i ara des de l'alcaldia. Tenim constància que ho values i que ens encoratges a seguir endavant.

El pla Sagrera comportarà molts canvis en els entorns de la Nau, com ara el trasllat de la Fundació Sagrera, que afectarà, de ben segur, la marxa de les activitats que fins ara hem anat organitzant. Per evitar aquest canvi de seu a un altre edifici similar a l'actual i dintre del mateix barri de La Sagrera, penso que fóra molt més lògic que poguéssim acabar la nostra tasca al mateix edifici on la vam començar.

La meva proposta és, doncs, poder continuar desenvolupant les activitats 20 anys més i acabar el projecte iniciat el 1998. Si arribéssim a un acord de conveni per aquest temps, jo cediria **gratuïtament** l'edifici de la Nau Ivanow, propietat meva, al barri i a la ciutat.

En resum, l'Ajuntament s'estalviaria la despesa del nou espai i podria invertir aquests diners en un projecte dels entorns de la Nau, com el que ara et presentem, per tal de consolidar un gran equipament cultural a la Sagrera i a Barcelona.

**Xavier Basiana Vers**

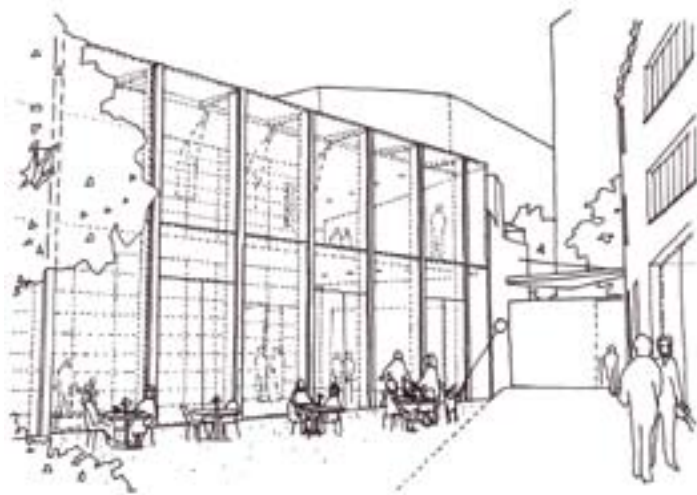
President de la Fundació Sagrera



## Proposta d'ampliació Nau Ivanow



Borgos Pieper



Borgos Pieper

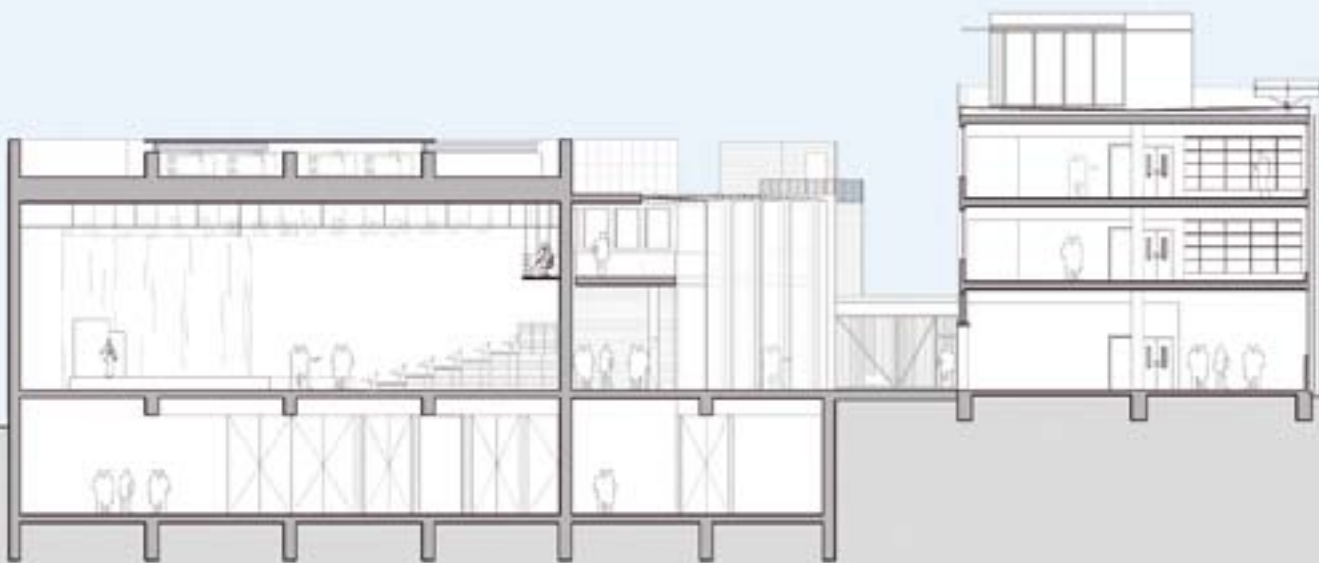
## Cap a la gran transformació dels entorns de la Nau Ivanow (5)

Aquesta és l'última proposta que des de la Nau, i amb el suport de les diferents entitats del barri, tornem a presentar ara a l'administració per tal de poder-la fer realitat.

Com ja hem anat explicant, es tracta de **la creació d'un centre cultural d'àmbit ciutadà** que solucioni les mancances d'espais d'aquest tipus que té el barri de la Sagrera. Un nou espai polivalent, amb capacitat per a unes 250 persones, que permeti desenvolupar-hi arts escèniques, concerts, tallers, exposicions, i que alhora sigui lloc de trobada, amb tots els serveis adequats per a dur-los a terme.

Hem encarregat a l'estudi anglès **Borgos Pieper** el disseny dels espais d'ampliació de la Nau Ivanow. **Etienne Borgos** és un gran coneixedor de la Sagrera, ja que va ser l'arquitecte de l'estudi de Norman Foster que va participar en els primers estudis del Pla Sant Andreu Sagrera iniciats l'any 1991.



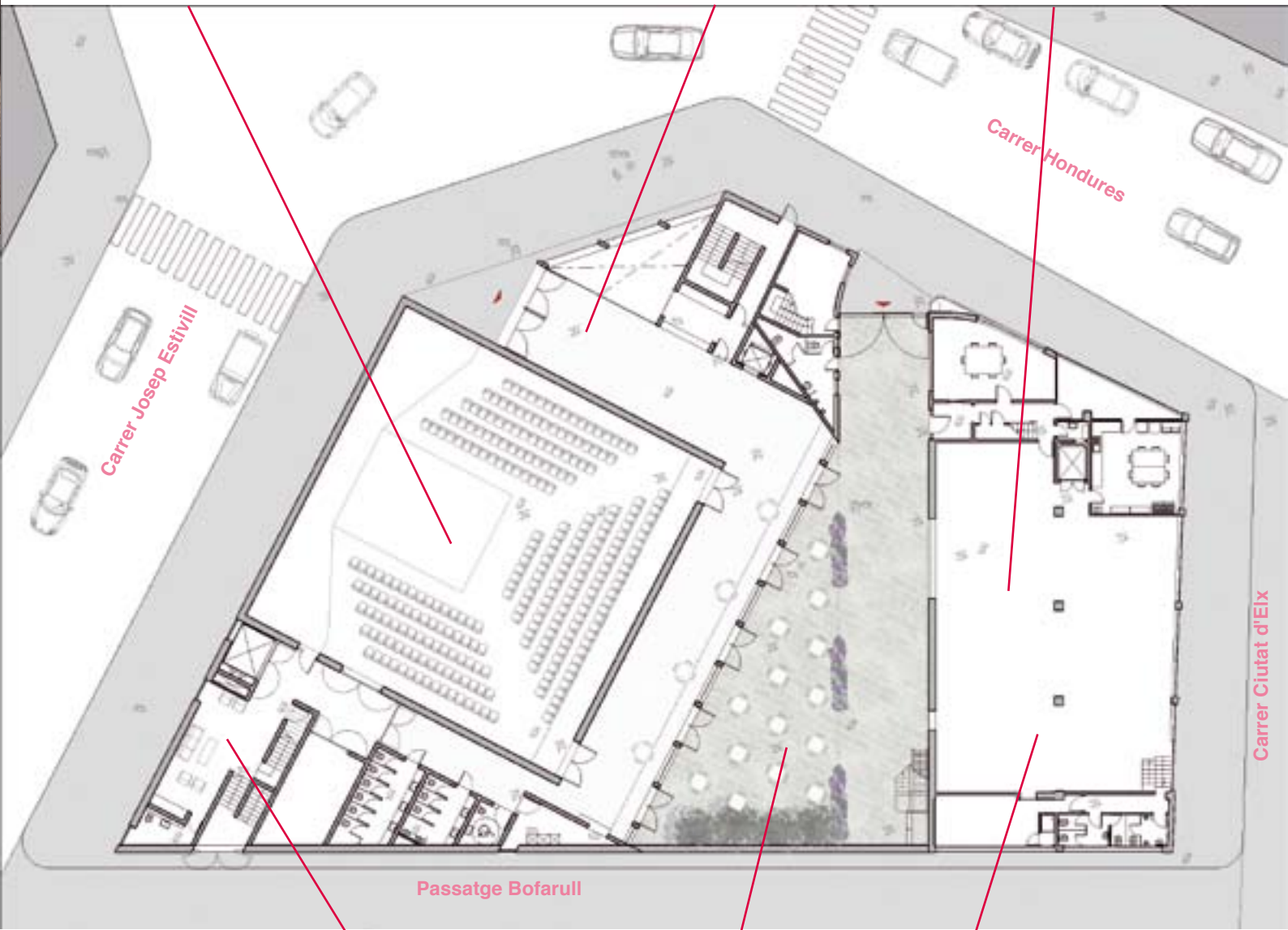


Secció

Espai polivalent (400 m<sup>2</sup>)

Vestíbul d'entrada

Nau Ivanow actual



Planta baixa

Camerinos i serveis

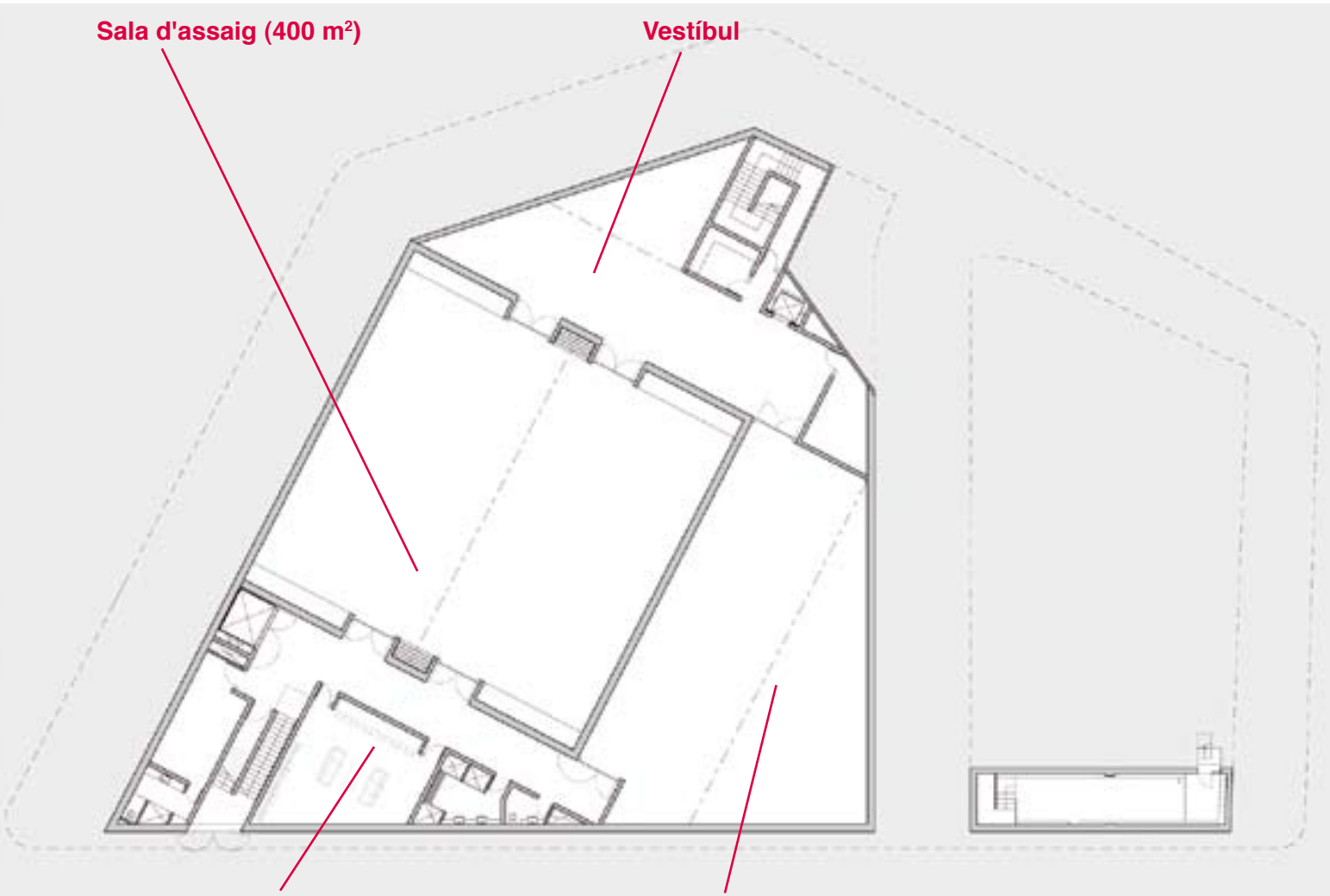
Espai obert

Punt de trobada • Bar



Sala d'assaig (400 m<sup>2</sup>)

Vestíbul

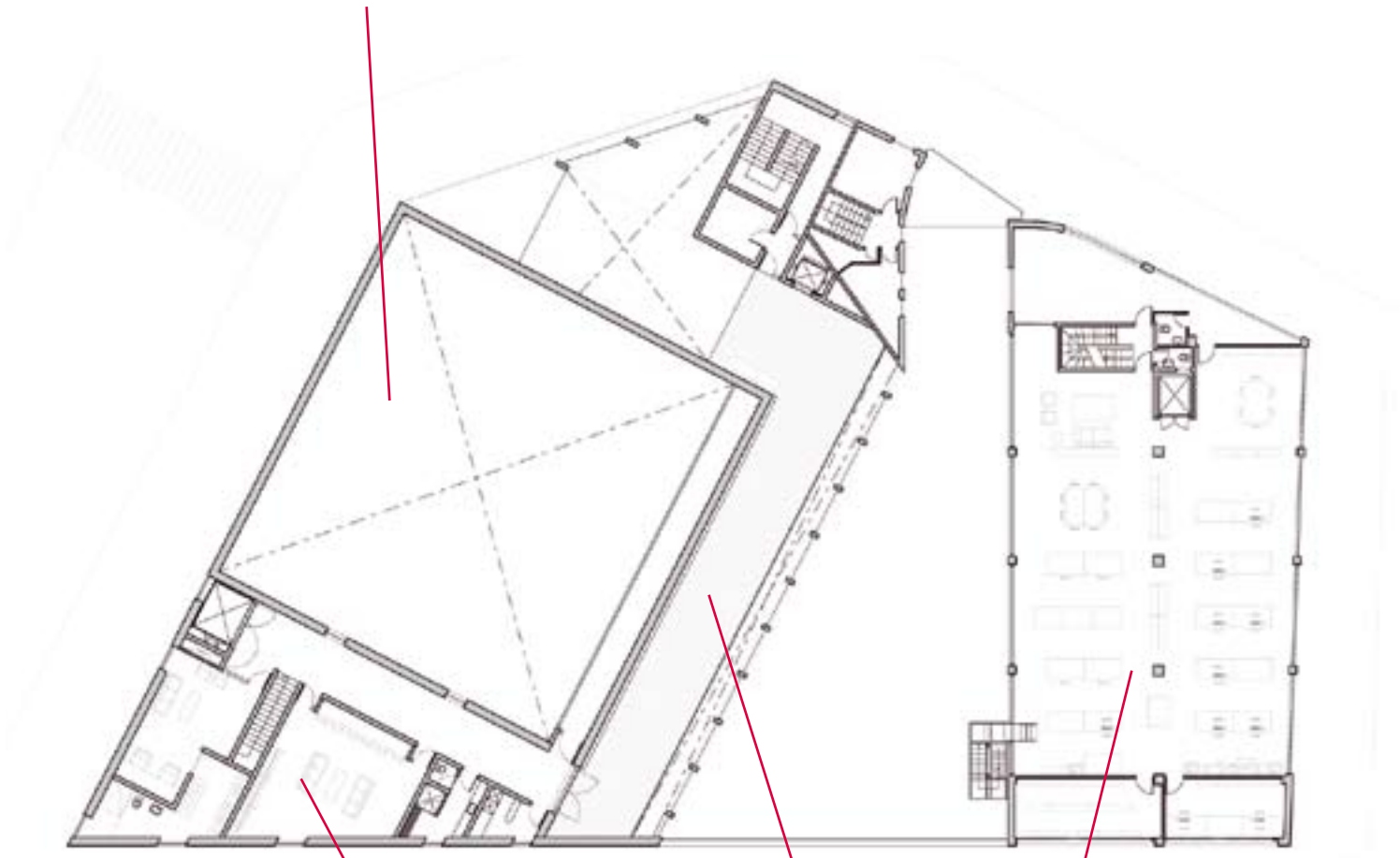


Camerinos i serveis

Buit sobre la sala

Magatzem

Planta soterrani



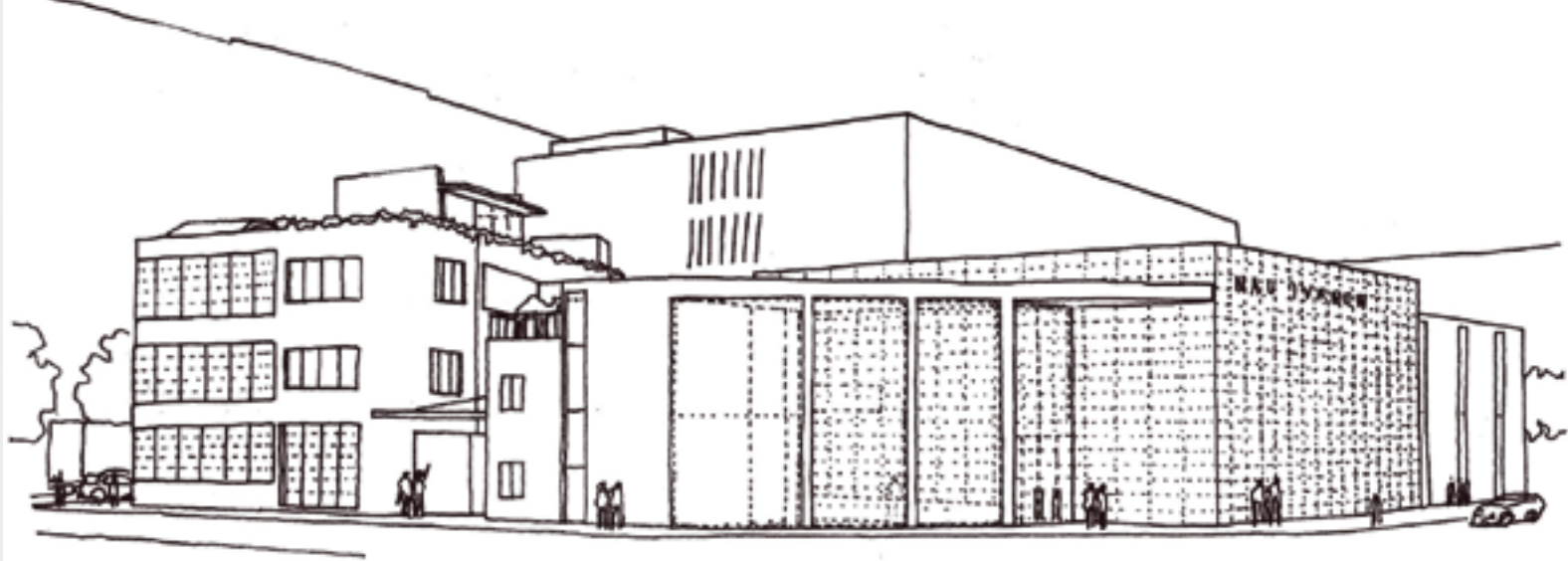
Planta primera

Camerinos i serveis

Sala d'exposicions

Espai de gestió i entitats

# Proposta d'ampliació de la Nau Ivanow



La Sagrera és un barri de Barcelona on s'estan a punt de fer transformacions molt importants, ja que l'estació de l'AVE Barcelona-Madrid, tan necessària i tan desitjada per tothom, estarà al final del carrer Hondures d'aquí a poc temps.

La Nau Ivanow fa 10 anys que existeix i que dota el barri d'un centre de cultura que ha reunit tot un seguit de creadors de totes les disciplines i, en els últims dos anys, especialment de teatre. El resultat han estat unes activitats molt interessants, amb un ressò a tota la ciutat.

L'alcalde Clos va venir a la Nau a presentar el projecte urbanístic de la Sagrera, que durant un temps va estar exposat aquí perquè ho poguéss veure tot el barri. Una de les característiques que tenen les ciutats més importants del primer món, com ara Nova York, Berlín o Londres, són espais culturals plens de vida, de programació, d'activitats, que no estan ubicats al centre de la ciutat. Als barris, els dona vida, perquè tenen una activitat cultural al costat de casa, la gent de la ciutat

també hi va, la qual cosa suposa moviment, creació d'altres públics i, sobretot, vida, vida i vida.

Si la Sagrera creix, necessita que la Nau Ivanow també creixi, i que es creï amb això un espai cultural a mida d'un barri modern que respon als estímuls ràpidament (increment d'amics de la Nau des del mes de juny, plenes les representacions de teatre de la FEI).

És necessària la descentralització de la cultura, les bones condicions perquè la creació neixi i es desenvolupi, i un públic que s'impliqui perquè tot això tingui sentit, un públic interessat, un públic compromès i que se senti part de la cultura.

El projecte de la nova Nau Ivanow és un somni que, si es fes realitat, compliria tots aquests requisits que fan diferent i essencial una proposta.

**Carme Portaceli**  
FEI (Factoria Escènica Internacional)

Entorns de la Nau Ivanow





# Flaixos



1 de juliol. L'estilista Paul Gehring amb un grup d'estudiants holandesos



8 de juliol. 'Cicatrius', contes i cançons a càrrec de Luz Marina (cançó) i Jaume Viladric (narració)



13 de juliol. Cloenda de la Primera Trobada Internacional de Claqué a Barcelona, organitzada per Tap On Barcelona.



16 de juliol. Rodatge del documental commemoratiu del 60è aniversari de l'Escola Blanquerna, amb la fotògrafa Sandra Balsells